



BALKENRADAR MIT STANDFUSS HÄNDLERPREIS ANZEIGEN GMR™ 434/436 XHD3

**~~5.999,99 €~~ Ursprünglicher Preis war:
5.999,99 € 5.499,00 € Aktueller Preis ist:
5.499,00 €.**

Die zuverlässigen 4 Fuß (1,2m) und 6 Fuß (1,8m) Balkenradare zeichnen sich durch große Reichweiten und eine verbesserte Zieldarstellung aus. Die Balkenradare sind mit der neuesten Magnetron-Plattformtechnologie ausgestattet, um die Situation auf offenen Gewässern noch besser einschätzen zu können und das Situationsbewusstsein von Bootsfahrerinnen und Bootsfahrern sowie Anglerinnen und Anglern in offenen Gewässern zu verbessern.

Artikelnummer: 23971

Kategorien: [Radar](#)





Balkenradar mit Standfuß Händlerpreis anzeigen GMR™

434/436 xHD3

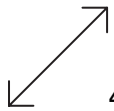
<https://www.z-boats.com/produkt/balkenradar-mit-standfuss-haendlerpreis-anzeigen-gmr-434-436-xhd3/>

BESCHREIBUNG

Balkenradar mit Standfuß Händlerpreis anzeigen GMR™ 434/436 xHD3

SCANNE MIT DER MAGNETRON-LEISTUNG VON GARMIN BALKENRADAREN

Die zuverlässigen 4 Fuß (1,2m) und 6 Fuß (1,8m) Balkenradare zeichnen sich durch große Reichweiten und eine verbesserte Zieldarstellung aus. Die Balkenradare sind mit der neuesten Magnetron-Plattformtechnologie ausgestattet, um die Situation auf offenen Gewässern noch besser einschätzen zu können und das Situationsbewusstsein von Bootsfahrerinnen und Bootsfahrern sowie Anglerinnen und Anglern in offenen Gewässern zu verbessern.



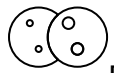
4, 12 ODER 25 KW-SENDELEISTUNG, REICHWEITE VON BIS ZU 96 SEEMEILEN



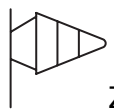
SCAN AVERAGING TECHNOLOGIE



VERBESSERTE ZIELGRÖßENVERARBEITUNG



DUALE ANZEIGE



ZERTIFIZIERT BIS 100 KNOTEN WIND, WIE BEI GEWERBLICH GENUTZTEN RADARGERÄTEN¹



GERÄUSCHARMER ANTRIEBSMOTOR

TOP FUNKTIONEN



NEUE SCAN AVERAGING TECHNOLOGIE

Die fortschrittliche Scan Averaging Technologie, die jetzt zum ersten Mal bei Garmin-Magnetron-Radargeräten eingesetzt wird, filtert durch Mittelwertbildung bei der Abtastung Störgeräusche im Meer heraus, wodurch eine noch genauere Zielanzeige erreicht wird.



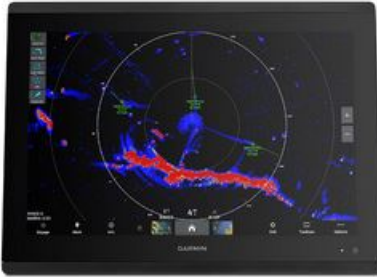
IMPULSERWEITERUNG

Verlängere die Dauer des Sendepulses und erhalte dadurch stärkere Signale. So werden Ziele auf dem Kartenplotter größer angezeigt.



LEISTUNGSSTARKE ANTENNEN

Die robusten Antennen sind bis zu einer Windgeschwindigkeit von 100 Knoten Zertifiziert ¹. Mit Rotationsgeschwindigkeiten von 24 und 48 Umdrehungen/ Minute erreichen die Balkenradare mit 12 und 25 kW Sendeleistung eine Reichweite von bis zu 96 NM (178 km) wohingegen das 4 kW Radar eine Reichweite von bis zu 72 NM (133 km) erreicht.



TRUE ECHO TRAILS

Zeigt dir auf kompatiblen Kartenplottern die Signalspur von Booten oder Objekten. Dabei wird der Einfluss relativer Bewegung entfernt, um Ziele in Bewegung oder mögliche Kollisionsgefahren schneller zu identifizieren.



DUALE ANZEIGE

Lasse dir zwei Radar-Bilder gleichzeitig auf deinem Kartenplotter anzeigen und definiere unabhängig voneinander die Bereichseinstellungen.



DYNAMIC AUTO GAIN

Mit Dynamic Auto Gain wird die Verstärkung automatisch an die Umgebung angepasst, um unter allen Bedingungen die optimale Performance aus deinem Radar herauszubekommen.

SIEHE ZIELE UNGLAUBLICH KLAR UND DETAILLIERT



RADARÜBERLAGERUNG

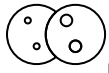
Sieh dir überlagerte Bilder auf der Kartenseite des Kartenplotters an (mit entsprechenden Sensoren; separat erhältlich).



HOCHAUFLÖSENDES RADARGERÄT

Erkenne Ziele in der Ferne dank der schmalen horizontalen Kegelfbreite und der hohen Antennen

Sendeleistung.



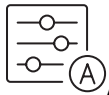
DUAL RADAR UNTERSTÜTZUNG

Bei Verwendung von zwei redundanten Radarantennen erhalten kompatible Kartenplotter an Bord nur Daten von einer Quellen.



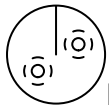
DYNAMISCHER SEEGANGSFILER

Der dynamische See Filter stellt die Verstärkung automatisch für ruhige, mittlere und raue Seeverhältnisse ein.



AUTOMATISCHE VOGELERKENNUNG

Die automatische Vogelerkennung hilft dabei, Vogelschwärme auf der Wasseroberfläche auszumachen.



MARPA ZIELVERFOLGUNG

MARPA (Mini Automatic Radar Plotting Aid) verfolgt mit optionalen Sensoren bis zu 30 ausgewählte Ziele, damit du andere Schiffe besser im Auge behalten und Kollisionen vermeiden kannst.



SCHUTZBEREICH

Richte einen Schutzbereich ein, damit du gewarnt wirst, wenn ein Objekt in diesen Bereich eindringt.



BEREICHS- UND RICHTUNGSHINWEISE

Mithilfe variabler Bereichsmarkierungen und elektronischer Peillinien lassen sich die Distanz und Peilung zu Schiffen und Land schnell messen.

<https://www.youtube.com/watch?v=QFOf-M4lpAA&t=7s>

¹Für eine Zertifizierung bis zu 100-Knoten Windgeschwindigkeit ist bei 4-kW-Versionen optionale Ausrüstung erforderlich (separat erhältlich). K10-00012-24

LIEFERUMFANG

- GMR xHD3 Balkenradar mit einer Sendeleistung von 4 kW und 1,2 m oder 1,8 m langen Antenne (je nach ausgewähltem Modell)
- Stromkabel (15 m)
- Netzwirkkabel (15 m)
- Montagekit
- Installationsanweisungen