



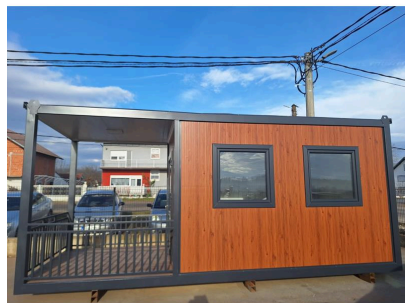
CONTAINER SYSTEM TD01

0,00 €

Das Container System TD01 mit Terrasse ist eine modulare, flexible und hochwertige Lösung für verschiedenste Einsatzbereiche. Es kombiniert modernes Design mit Funktionalität und eignet sich ideal für gewerbliche, private oder temporäre Anwendungen.

Artikelnummer: 61637

Kategorien: [CONTAINER-SYSTEME](#),
[Container-Systeme zum Kaufen](#)



BESCHREIBUNG

Container System TD01

Das Container System TD01 mit Terrasse ist eine modulare, flexible und hochwertige Lösung für verschiedenste Einsatzbereiche. Es kombiniert modernes Design mit Funktionalität und eignet sich ideal für gewerbliche, private oder temporäre Anwendungen.

Merkmale & Vorteile:

- **Robuste Konstruktion:** Hochwertige Materialien für Langlebigkeit und Stabilität
- **Integrierte Terrasse:** Erweiterter Außenbereich für mehr Komfort und Nutzungsmöglichkeiten
- **Modulares Design:** Individuell anpassbar und erweiterbar
- **Einfache Montage:** Schnelle Installation und flexible Standortwahl
- **Vielseitige Nutzung:** Perfekt für Büros, Verkaufsflächen, Aufenthaltsräume oder Wohnzwecke

Das TD01-Terrassenmodell bietet eine ideale Lösung für flexible Raumnutzung mit zusätzlichem Außenbereich.

TECHNISCHE DATEN

- Länge: 6 m
- Höhe: 2,62 m
- 130 mm verzinkter Rahmen
- 50 mm hohes isoliertes Sandwichpanel
- Dach- und Bodenisolierung

SPEZIFIKATIONEN STANDARDCONTAINER

Schneelast: 50 kg/m³ (bis zu 200 kg/m² mit Aufpreis möglich)

Außenwand-Wärmedurchgangskoeffizient (U-Wert): 0,35 W/(m²K)

Windgeschwindigkeit- Resistent bei Bodenverankerung: 60 km/h

Dach-Wärmedurchgangskoeffizient (U-Wert): 0,30 W/(m²K)

Bodenrahmenkapazität: 200 kg/m²

Trägersystem

Trägerbalken: Galvanisierte verdrehte Profile, 15*30*100*30*15 mm (4 Stück für 240*600 cm Modelle)

Eckpfosten: Galvanisierte Profile, 25*30*120*120*25*2,45 mm

Deckensystem

Rahmen: 3 mm galvanisierte, Profile + U-förmige Profile 10*35*50*35*10 mm (7 Stück für 240*600 cm Modelle, Abstand 115 cm)

Isolierung: 50 mm Sandwichpaneel (Blech + 45 mm EPS, Dichte 14-16 kg/m³ + Blech) + Trapezblech

Außen- und Innenwände

Innenwandsystem: 50 mm Sandwichpaneel (Blech + 45 mm EPS, Dichte 14-16 kg/m³ + Blech) + Trapezblech

Außenwandsystem: 50 mm Sandwichpaneel (Blech + 45 mm EPS, Dichte 14-16 kg/m³ + Blech) + Trapezblech

Boden

Höhe: 2640 mm

Rahmen: 3 mm galvanisierte, verdrehte Profile + Omega-Profil 15*50*70*50*15 mm (16 Stück für 240*600 cm Modelle, Abstand 37,5 cm)

Bodenisolierung: 50 mm Sandwichpaneel (Blech + 45 mm EPS, Dichte 14-16 kg/m³ + Blech)

Belag: 2-2,5 mm PVC-Bodenbelag

Bodenabdeckung: 18 mm OSB 3

Fenster und Verglasung

Standardfenster: 97/100 cm PVC (einflügelig, einfaches Öffnen)

WC und Dusche: 40/60 cm PVC Oberlichtfenster

Standardverglasung: 4+16+4 Doppelverglasung

Türen

Außentüren:

- Maße: 1000*2000 mm

- Tür: PVC-Tür

- Wärme- und Schalldämmung: 40 mm Polyurethan (Dichte 40 kg/m³)

Innentüren:

- Maße: 800*2000 mm und 1000*2000 mm
- Tür: Amerikanische Pressholztür

WC-Türen:

- Maße: 700*2000 mm
- Tür: PVC-Tür

Sanitärsystem

Rohre (Trinkwasser): Ø20 PPRC Rohr

Abwasserrohre: Ø50 und Ø100 PVC

Spüle: 28*45 cm Wandspüle (CE-TSE zertifiziert)

Spülhahn: Wandmontierte Hähne (CE-TSE zertifiziert)

Toilette: Kunststoff-Spülkasten, Toilettenschüssel mit Rückseitenausgang

Bidet-Düse: Wandmontiert

Küchenarbeitsplatte: 45*85 Melaminbeschichtete Spanplatte mit Chromspüle

Hauptanschlussleitungen für Abwasser und Trinkwasser: Auftraggeber

WC-Becken: Toilettenschüssel

Duschwanne: 80*80 cm Acryl

Duscharmatur: Mischbatterie für Badewanne

Elektrisches System

Kabel: 240 Volt Kapazität (CE-TSE zertifiziert, 3*2,5, 3*1,5 und 2*1,5 1034 NVV)

Schalter und Steckdosen: CE-TSE zertifizierte Aufputzschalter und Steckdosen

Steckdosenkabel: NVV 3*2,5 mm² (TSE-ISO-CE)

Beleuchtungskabel: NVV 3*1,5 mm² (TSE-ISO-CE)

Sicherungskasten und Sicherungen: CE-TSE zertifizierte 10,16,25 und 32 Ampere Sicherungen mit 4-6-8-12-fach Abdeckungen

Beleuchtungseinrichtungen: LED-Panel für Wohnräume und Feuchträume, Glo-Lampe über Außentür

Garantiebedingungen

- Diese Produkte haben eine 1-jährige Garantie bei gewerblicher Verwendung, und bei privater Verwendung 2 Jahre auf Herstellungs- und Montagefehler. Mängel müssen mit Fotos aus 30 cm, 2 m und 10 m Entfernung dokumentiert werden.

Wenn Container als Lager verwendet werden sollen, müssen die Lageranforderungen im Voraus mitgeteilt werden.

- Das Betreten oder Belasten des Containerdachs ist nicht gestattet. Keine Werbeschilder oder schweren Gegenstände auf dem Dach anbringen.
- Der Aufstellort des Containers muss eben sein.

Untergrund/Aufstellplatz:

Es wird eine ebene Fläche wie Beton/Asphalt empfohlen, oder beispielsweise bei einem 6 m langen Standardcontainer 6 Punktfundamente/Schraubfundamente oder 2 x Streifenfundamente.

Für größere Container - Systeme beraten wir Sie und erstellen bei Bedarf einen Fundamentplan.

ZUSATZAUSSTATTUNG & DETAILS STANDARTPARAMETER

- Fixverglasungen
- Schiebetüre
- Farbveränderung
- Terrasse
- Rolltor
- Flügeltor
- Zusätzliches Fenster W1 (100×100 cm)
- Zusätzliches Fenster W2 (100×100 cm)
- Zusätzlicher Oberlichtflügel (60×40 cm)
- Zusätzliche Standard-PVC-Tür (90×200 cm)
- Zusätzliche Standard-PVC-Tür (100×200 cm)
- Zusätzliche farbige PVC-Tür (100×200 cm)
- Zusätzliche PVC-Tür (70×200 cm)
- Zusätzliche amerikanische Tür (80×200 cm)
- Zusätzliche Steckdose
- Zusätzlicher Schalter
- Zusätzliche Beleuchtungskörper
- Zusätzliches Waschbecken
- Zusätzlicher Schrank
- Zusätzliches Urinal
- Zusätzliche Dusche
- Zusätzlicher Boiler (50 Liter)
- Zusätzlicher Heizkörper (2 kW)

- Küchenschrank
- Rollos
- Inverter-Klimaanlage
- Und vieles mehr!