

ECHOMAP™ ULTRA 2 KARTENPLOTTER MIT 10-ZOLL- DISPLAY

1.790,00 € - 2.459,00 € Preisspanne:
1.790,00 € bis 2.459,00 €

Mit großen, klaren und bei Sonneneinstrahlung gut ablesbaren Touchscreens eröffnet dir diese Kartenplotter Serie ganz neue Möglichkeiten beim Angeln. Sie unterstützt Garmin

Navionics+™ und Garmin Navionics Vision+™ Seekarten und mit dem optionalen Geber-Bundle erhältst du sowohl gestochen scharfe Ultra-HD Echolotbilder, als auch traditionelle CHIRP Ansichten.

Artikelnummer: 98421

Kategorien: [Echomap - Serie](#), [Livescope Compatible - Geräte](#)

VARIATIONEN

Bild	Artikelnummer	Preis	Stock Status	Stock Quantity	Beschreibung	Preis	Ausführung
	98421	2.619,99 € Ursprünglicher Preis war: 2.619,99 € 1.790,00 € Aktueller Preis ist: 1.790,00 €.	Lieferzeit	3-7 Tage		Only online	ECHOMAP™ Ultra 2 Kartenplotter mit 10-Zoll-Display 102sv mit GT56UHD-TM Geber

Bild	Artikelnummer	Preis	Stock Status	Stock Quantity	Beschreibung	Preis	Ausführung
	98421	2.249,99 € Ursprünglicher Preis war: 2.249,99 € 2.099,00 € Aktueller Preis ist: 2.099,00 €.	Lieferzeit			Only online	ECHOMAP™ Ultra 2 Kartenplotter mit 10-Zoll- Display 102sv ohne Geber
	98421-01	2.249,99 € Ursprünglicher Preis war: 2.249,99 € 2.099,00 € Aktueller Preis ist: 2.099,00 €.	Lieferzeit			Bei Abholung	ECHOMAP™ Ultra 2 Kartenplotter mit 10-Zoll- Display 102sv ohne Geber
	98421-02	2.619,99 € Ursprünglicher Preis war: 2.619,99 € 2.459,00 € Aktueller Preis ist: 2.459,00 €.	Lieferzeit			Bei Abholung	ECHOMAP™ Ultra 2 Kartenplotter mit 10-Zoll- Display 102sv mit GT56UHD- TM Geber



BESCHREIBUNG

ECHOMAP™ Ultra 2 Kartenplotter mit 10-Zoll-Display

AUSFÜHRUNG

- ECHOMAP™ Ultra 2 Kartenplotter mit 10-Zoll-Display 102sv ohne Geber (010-02879-00)
- ECHOMAP™ Ultra 2 Kartenplotter mit 10-Zoll-Display 102sv mit GT56UHD-TM Geber (010-02879-01)

ENTWICKELT, UM NEUE ANGELGESCHICHTEN ZU SCHREIBEN

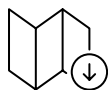
Mit großen, klaren und bei Sonneneinstrahlung gut ablesbaren Touchscreens eröffnet dir diese Kartenplotter Serie ganz neue Möglichkeiten beim Angeln. Sie unterstützt Garmin Navionics+™ und Garmin Navionics Vision+™ Seekarten und mit dem optionalen Geber-Bundle erhältst du sowohl gestochen scharfe Ultra-HD Echolotbilder, als auch traditionelle CHIRP Ansichten.



10-Zoll ODER 12-Zoll GROSSE TOUCHSCREENS



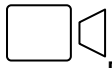
UNTERSTÜTZT LIVESCOPE™ ECHOLOTTESCHNUNG¹



UNTERSTÜTZT GARMIN NAVIONICS+™ UND GARMIN NAVIONICS VISION+™ SEEKARTEN



DRAHTLOSES TEILEN VON ECHOLOTTESCHNUNG, WEGPUNKTEN UND ROUTEN²



ERMÖGLICHT BILDSCHIRMAUFNAHMEN, UM FISCHFÄNGE ONLINE ZU TEILEN

INNOVATIVE FUNKTIONEN



LIVESCOPE™ ECHOLOTUNTERSTÜTZUNG

Die ECHOMAP Ultra 2 Serie unterstützt alle Geber der LiveScope Produktreihe (Geber separat erhältlich).



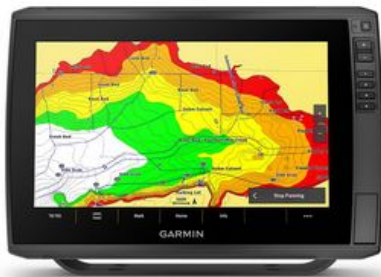
INTEGRIERTES UHD ECHOLOTMODUL

Ausgewählte Modelle werden im Bundle mit einem GT56 Geber angeboten. Dieser bietet die traditionelle Garmin CHIRP Echolottechnologie sowie Ultra-HD ClearVü™ und SideVü™ Echolotbilder für fotoähnliche Ansichten der Gegebenheiten unter der Wasseroberfläche.



VIVID FARBPALETTEN

Die lebendigen Farbpaletten bieten klare und kontrastreiche Ansichten, um Fische und Strukturen besser unterscheiden zu können.



SEEKARTEN

Mit optionalen Garmin Navionics+™ - oder Garmin Navionics Vision+™ Premium Karten präsentiert sich dein Kartenplotter von einer ganz anderen Seite. Du erhältst integrierte Inhalte für Küsten und Binnengewässer, Zugriff auf tägliche Updates, kannst die Auto Guidance+™ Technologie verwenden u. v. m.

DRAHTLOSES NETZWERK

Falls du auf deinem Boot über einen weiteren kompatiblen ECHOMAP Ultra 2 oder ECHOMAP UHD2 Kartenplotter verfügst, kannst du drahtlos Informationen mit diesem teilen, z.B. Echolotdaten³, Wegpunkte und Routen.

**Dank Ultra-HD
Echolottechnologie
entgeht dir nichts.**



BLEIBE IMMER UP-TO-DATE



MULTI-FREQUENZ EMPFANG

Erhalte dank Multiband-GPS eine optimale Positionsgenauigkeit.



KOMPATIBILITÄT MIT DEM NMEA 2000® NETZWERK

Verbinde Steuerkurssensoren, Autopiloten, Fusion-Link™ Audiosysteme u.v.m.



ACTIVECAPTAIN® APP

Koppele das Gerät mit der kostenlosen App, um Software-Updates zu erhalten, Bildschirmaufnahmen zu machen, Daten der Garmin Quickdraw™ Community zu nutzen u.v.m.⁴.



FORCE® TROLLING MOTOR

Verbinde dich drahtlos mit deinem Force Trolling Motor, um zu Wegpunkten zu navigieren, Routen zu erstellen und ihnen zu folgen u.v.m.



EINFACH MITNEHMEN

Der Haltebügel mit Schnellentriegelung ermöglicht eine schnelle Installation und Entnahme des Geräts.

<https://www.youtube.com/watch?v=KN9c88igrCc>

¹Echolotgeber für das LiveScope™ System separat erhältlich

²Nur über eine drahtlose Verbindung zwischen zwei Geräten

³LiveScope Echolotdaten können nicht drahtlos zwischen zwei ECHOMAP Ultra 2 oder ECHOMAP UHD2 Kartenplottern übertragen werden

⁴ActiveCaptain App auf kompatiblen Smartphone erforderlich, das mit dem Kartenplotter der ECHOMAP Ultra 2 Serie gekoppelt ist

Es werden ständig technische Verbesserungen vorgenommen, die in den Abbildungen, Videos und Angaben unter Umständen nicht berücksichtigt sind.

TECHNISCHE DATEN

Allgemein

- Abmessungen: 29,5 x 19,5 x 9,8 cm (11,6-Zoll x 7,7-Zoll x 3,9-Zoll)
- Gewicht: 1,8 kg (4 lbs)

- Wasserdichtigkeit: IPX7
- Touchscreen
- Anzeigetyp: WXGA, IPS
- Anzeigegröße, B x H: 21,7 x 13,6 cm; 21,7 cm Diagonale (8,5-Zoll x 5,4-Zoll; 10-Zoll Diagonale)
- Anzeigeauflösung, B x H: 1280 x 800 Pixel
- Montagemöglichkeiten: Montage mit Haltebügel oder bündig
- Tastenbedienung; Touchscreen mit zusätzlicher Tastenbedienung

Karten und Speicher

- Unterstützung von Datenkarten: 1 microSD™-Speicherkarte; maximal 32 GB
- Wegpunkte: 5000
- Trackpunkte: 50,000
- Tracks: 50 gespeicherte Tracks
- Routen: 100

Sensoren

- GPS
- GLONASS
- Galileo
- Beidou
- Integrierter Empfänger
- Receiver: 10 Hz
- Mit NMEA 2000® kompatibel
- WAAS-Unterstützung
- Unterstützt Multiband-GPS und mehrere Satellitensysteme

Optionale Kartenunterstützung

- BlueChart g3
- BlueChart g3 Vision
- Garmin Navionics+™
- Garmin Navionics Vision+™
- Garmin Quickdraw Contours
- TOPO 100K
- Standardkarten

Kartenplotterfunktionen

- Unterstützt AIS (Nachverfolgung der Position des Zielbootes)
- Unterstützt DSC (Anzeige der Positionsdaten von DSC-fähigem UKW-Funk)
- Unterstützt mit FUSION-Link™ kompatible Radios
- Mit ActiveCaptain kompatibel
- Segelfunktionen

Elektrische Daten

- Stromversorgung: 9 bis 18 V Gleichspannung
- Typische Stromaufnahme bei 12 V Gleichspannung: 2,3 A
- Maximale Stromaufnahme bei 12 V Gleichspannung: 5 A
- Maximale Leistungsaufnahme bei 10 V Gleichspannung: 34 W

Echolotfunktionen und technische Daten

- Echolotanzeige
- Leistungsabgabe: 600 W
- Traditionelles Echolot (Zweifrequenz/Dual Beam): Integriert (Einzelkanal-CHIRP, 70/83/200 kHz, L, M, H CHIRP))
- ClearVü: Integriert, 260/455/800/1000/1200 kHz
- SideVü: Integriert, 260/455/800/1000/1200 kHz
- Panoptix™ sonar
- LiveScope

Verbindungen

- NMEA 2000®-Anschlüsse: 1
- Garmin-Marinenetzwerk-Anschlüsse: 2 (große Anschlüsse)
- 12-Pin-Geberanschlüsse: 12-Pin-Scan-Echolot
- ANT+™ (Konnektivität)
- Garmin-WLAN-Netzwerk (lokale Verbindung)

LIEFERUMFANG

Mit Geber

- ECHOMAP Ultra 102sv
- GT56UHD-TM Geber
- Lade-/Datenkabel
- Haltebügel mit Schnellentriegelung
- Sonnenschutzhülle
- Hardware
- Dokumentation

Ohne Geber

- ECHOMAP Ultra 102sv
- Lade-/Datenkabel
- Haltebügel mit Schnellentriegelung
- Sonnenschutzhülle
- Hardware
- Dokumentation

ZUBEHÖR



Live-Echolot



Antennen & Sensoren



Marine-Apps



Nicht mehr lieferbar



Kabel



Tragetaschen, Geräteschutz



Halterungen



Garmin Marine Netzwerk



NMEA 2000®



Sensoren



Schwinger



Geber



Schutzkappe