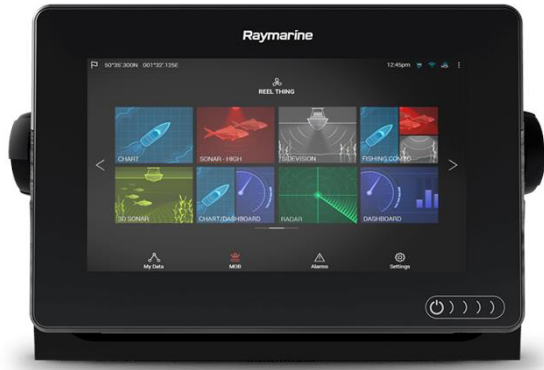


## RAYMARINE AXIOM 7

**834,00 € - 1.014,00 €** Preisspanne:  
**834,00 € bis 1.014,00 €**



**Artikelnummer:** 61121

**Kategorien:** [Raymarine Axiom](#)

## VARIATIONEN






Bild	Artikelnummer	Preis	Stock Status	Stock Quantity	Beschreibung	Ausführung
	61121-01	1.014,00 €	Lieferzeit 2-5 Tage			Axiom 7 Multifunktionsdisplay - DownVision mit CPT-DVS Heckgeber
	61121-02	954,00 €	Lieferzeit 2-5 Tage			Axiom 7 Multifunktionsdisplay - DownVision mit CPT-S Heckgeber

Bild	Artikelnummer	Preis	Stock Status	Stock Quantity	Beschreibung	Ausführung
	61121-03	894,00 €	Lieferzeit 2-5 Tage			Axiom 7 Multifunktionsdisplay - DownVision
	61121-04	834,00 €	Lieferzeit 2-5 Tage			Axiom 7 Multifunktionsdisplay Bügelmontage
						

## BESCHREIBUNG

### AXIOM 7-Zoll Touchscreen-Multifunktionsdisplays zur Navigation

Ein leistungsstarkes, neues Multifunktions-Navigationssystem von Raymarine. Mit einem eingebauten RealVision 3D™ Sonar, dem vollkommen neuen Betriebssystem LightHouse 3 und einer rasend schnellen Verarbeitung dank Quad-Core-Prozessorleistung wird Axiom Ihre Zeit auf dem Wasser von Grund auf verändern.

### Rasend schnelle Performance und Power sofort greifbar

Durch die Netzwerkfähigkeit des Axiom Multifunktionsdisplays, kann es mit Ihren Anforderungen mitwachsen. Es unterstützt das umfangreiche Sortiment an Zubehör von Raymarine, einschließlich dem Quantum-Radar, CHIRP-Sonar, der FLIR-Wärmebildkameras, Audiointegration, Instrumente, IP-Kameras und dem Evolution-Autopilot. Die standardmäßige WLAN-Schnittstelle ermöglicht Ihnen eine Verbindung zu den neuesten Raymarine-Apps für Tablets und Smartphones.

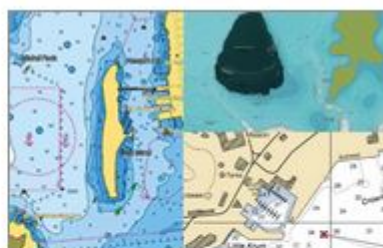
Im Lieferumfang vom Axiom ist Montagematerial je nach Modell, ein Spannungs-/Datenkabel und eine Installationsanleitung enthalten.



Das neue LightHouse 3 OS ist schnell, unkompliziert zu bedienen und leicht verständlich. Die übersichtlich aufgebaute Bedienoberfläche kann einfach an Ihre Anforderungen angepasst werden.



Robustes Vollglasdisplay optimiert zur flächenbündigen und Pultaufbau-Montage. Elegantes Design ohne Bedienknöpfe, einfaches Einschalten durch einen Streich mit dem Finger.



Unterstützung für die besten Karten von Navionics sowie für LightHouse-, Raster- und Vektorkarten von führenden Kartenherstellern, wie NV Digital, Blue Latitude und vielen anderen.

## Ausführung

- Axiom 7 Multifunktionsdisplay Bügelmontage (E70363-00)
- Axiom 7 Multifunktionsdisplay - DownVision (E70364-00)
- Axiom 7 Multifunktionsdisplay - DownVision mit CPT-S Heckgeber (E70364-01)
- Axiom 7 Multifunktionsdisplay - DownVision mit CPT-DVS Heckgeber (E70364-02)

1

## TECHNISCHE DATEN

<b>Anzeigegröße</b>	Optisch verbundenes 7-Zoll LCD-Display
<b>Bildschirmauflösung</b>	800 x 480 Bildpunkte WVGA
<b>Displaytyp</b>	Multitouch
<b>Helligkeit</b>	1.200 Nits
<b>Sichtwinkel</b>	60 / 70 / 70 / 70 Grad (von oben / unten / links / rechts)

### PHYSIKALISCHE KENNDATEN

<b>Abmessungen</b>	210 x 142 x 77 mm (7,92" x 5,24" x 3,00")
<b>Gewicht</b>	1,52 kg (3,35 lbs)
<b>Montage</b>	Flächenbündig-, Pultaufbau-, Front- und Haltebügelmontage
<b>Wasserdichtigkeit</b>	IPX6 / IPX7
<b>Betriebstemperatur</b>	-25 Grad C bis +55 Grad C (-13 Grad F bis 131 Grad F)
<b>Lagertemperatur</b>	-30 Grad C bis +70 Grad C (-22 Grad F bis 158 Grad F)

### STROMVERSORGUNG

<b>Spannung</b>	12 V DC (8 V bis 16 V DC)
-----------------	---------------------------

## SENSOREN UND PERIPHERIEGERÄTE

<b>GNSS / GPS</b>	Integrierter GNSS-Empfänger: GPS/GLONASS 10 Hz 72 Kanäle   Externes Zubehör: RS150
<b>Sonartyp (integriert)</b>	DV-Modell - integriertes DownVision™ + 600 W   RV-Modell - integriertes RealVision™ 3D + 600 W

<b>Sonarmodul-Anschluss</b>	DV-Variante = 9-polige Steckverbindung des DownVision™-Typs RV-Variante = 25-polige Steckverbindung des RealVision™-Typs (siehe Adapterliste zum Anschluss von 600W Gebern) Siehe Adapter und Y-Splitterkabel zum Anschluss von Sonaren des Raymarine CPT-Typs, des neuen RealVision-3D-Sonars und/oder des Airmar-600 W-Sonars Externes Sonar – RayNet
<b>Sonartiefe</b>	CHIRP-Sonar = 274 m (900 Fuß)   DownVision™ = 183 m (600 Fuß) SideVision™ = 91 m (300 Fuß)   RealVision™ 3D = 91 m (300 Fuß)
<b>Externes Sonar</b>	Ja – CP100, CP200, CP370, CP470, CP570 über RayNet
<b>Radar</b>	Ja – Quantum, HD-Color- und Super-HD-Color-Radare
<b>AIS</b>	Ja – NMEA2000
<b>Autopilot-Bedienung</b>	Ja – Evolution-Autopilot
<b>Wärmebild-Nachtsicht</b>	Ja – nur IP-Kameraeingang
<b>Video / Kamera</b>	Bis zu 10 IP-Kameras GRIB-Ansicht – Kostenloser GRIB-Viewer und Theyr Ltd Abonnement   SiriusXM (nur in Nordamerika)
<b>Wetter</b>	[Wetterfunktionen werden in den künftigen Lighthouse-3-Softwareupdates verfügbar sein]
<b>Audiointegration</b>	NMEA2000- / *Bluetooth- / *SiriusXM-Audio [*verfügbar in künftigen Lighthouse-3-Softwareupdates]
<b>Digital Switching</b>	Ja – Empirbus
<b>Fernbedienung</b>	*RMK-10 (A80438) und *RCU-3 (E62351) [*verfügbar in künftigen Lighthouse-3-Softwareupdates]

## NETZWERK

<b>Ethernet</b>	1 x 10/100 Mbits/Netzwerk (RayNet)
<b>NMEA0183</b>	Erfordert einen passenden Adapter für das NMEA2000-Netzwerk
<b>NMEA2000</b>	1 x NMEA2000-Anschluss (DeviceNet-MicroC)
<b>SeaTalk<sup>NG</sup></b>	Erfordert ein A06045-DeviceNet-Aapterkabel mit Buchsenanschluss – 400 mm Länge
<b>USB</b>	1 x USB Micro-AB-Anschluss rückseitig – 0,5A Ladestrom, externes Speichergerät oder RCR-SD/USB-Zubehör (A80440))

<b>WLAN</b>	WLAN – 802.11 b / g / n
<b>BlueTooth</b>	Bluetooth 4.0 + Low Energy + Leistungsklasse 1.5 [verfügbar in künftigen Lighthouse-3-Softwareupdates]

## SONSTIGE SPEZIFIKATIONEN

<b>Kartografie</b>	Lighthouse, Navionics, C-MAP Essentials und C-MAP 4D MAX+
<b>Tiden-Informationen</b>	Funktion erfordert Navionics oder C-MAP
<b>Wegpunkte / Routen / Zielverfolgungen</b>	10.000 Wegpunkte / 200 Wegpunkte-Gruppen / 150 Routen – max. 250 Wegpunkte / 16 Zielverfolgungen – max. 10.000 Zielverfolgungspunkte
<b>SPEICHER</b>	
<b>Intern</b>	4 GB Solid State 1 x MicroSD-Steckplatz (rückseitig) – Micro-SDHC, max. 32 GB NTFS oder FAT32-Format / Micro-SDXC, max. 2 TB NTFS- oder FAT32-Format
<b>Extern</b>	(Micro-SD-natives Format von externen FAT-Speichermedien muss auf NTFS oder FAT32 umformatiert werden)
<b>SONSTIGE</b>	
<b>Sprachen</b>	14 NMEA-2000-Zertifizierung: Europa: 1999/5/EC   Australien und
<b>Konformität</b>	Neuseeland: C-Tick, Konformität Level 2   FCC 47CFR Teil 15   Industry Canada RSS210

**Die obigen Spezifikationen gelten für alle Axiom Modelle**

## LIEFERUMFANG

- |   |                                       |
|---|---------------------------------------|
| 1 | MFD (wird mit Montagebügel geliefert) |
| 2 | Montagebügel                          |
| 3 | Rändelschrauben (2 Stck.)             |
| 4 | Abdeckung für Bügelmontage            |
| 5 | Dichtung für Aufbaumontage            |

- 6 M5 x 58 Gewindebolzen (4 Stck.)
- 7 M5 Flügelmuttern (4 Stck.)
- 8 Dokumentationspaket
- 9 Strom-/NMEA-2000-Kabel (mit 1,5 m (4,92 ft) Stromanschlussleitung und 0,5 m (1,64 ft) NMEA-2000-Anschlussleitung).

Im Lieferumfang des E70364-01 ist außerdem ein CPT-S Kunststoff-Spiegelheckgeber mit den dazugehörigen Befestigungsmaterial enthalten.

Im Lieferumfang des E70364-02 ist außerdem ein DownVision™ CPT-100 DVS Kunststoff-Spiegelheckgeber mit den dazugehörigen Befestigungsmaterial enthalten.

